

WANDER USA

MANUALE
D'ISTRUZIONI



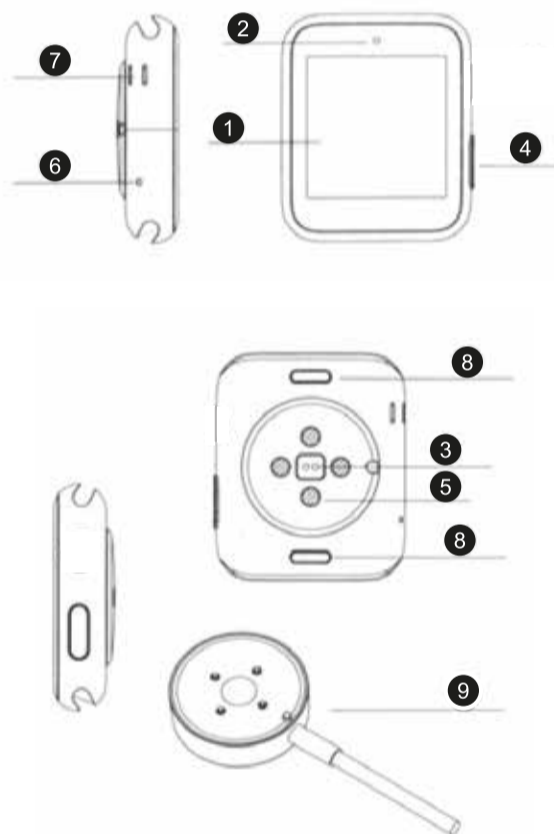
WATCH

Panoramica

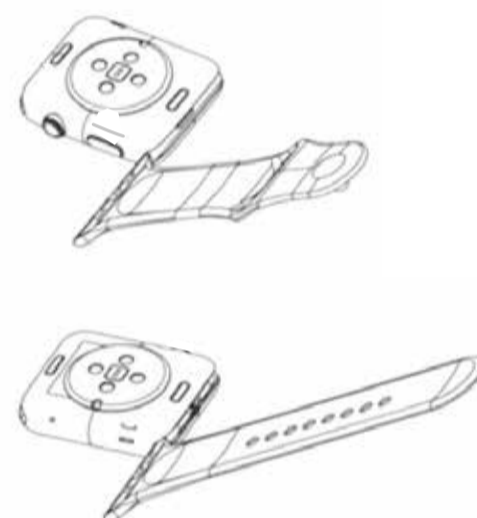


Specifiche

- 1 Display
- 2 Sensore raggi UV
- 3 Cardiosenzimetro
- 4 Tasto accensione / Home
- 5 Interfaccia carica magnetica / dati
- 6 Microfono
- 7 Altoparlante
- 8 Sblocco cinturino
- 9 Postazione carica magnetica / dati



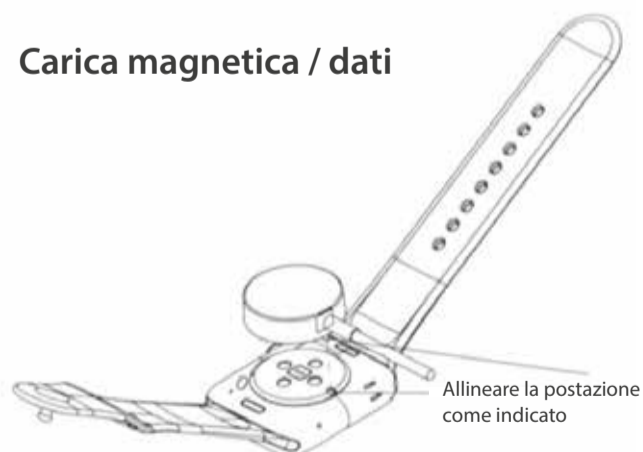
Montaggio cinturino



Rimozione cinturino



Carica magnetica / dati



Download applicazione

Scaricare l'applicazione corretta per il vostro smartphone (iOS o Android) tramite QR.

iOS (Apple): 'Smart Sync'

Android: 'Smart Sync Watch'



Android



iOS (Apple)

Installazione applicazione

IOS: installando l'applicazione vi verrà notificato che lo sviluppatore interno non è autorizzato.

Procedere come segue:

impostazioni -> generali -> profilo -> autorizza.

Android: installando l'applicazione vi verrà notificato che lo sviluppatore non è certificato.

Procedere come segue:

autorizzare premendo OK.

Connessione Bluetooth IOS

- 1 Accendere W-WATCH tenendo premuto il tasto di accensione.
- 2 Abilitare il Bluetooth su W-WATCH da Impostazioni -> Impostazione BT e renderlo visibile.
- 3 Abilitare il Bluetooth sullo smartphone ed accoppiare W-WATCH (il nome sarà A9).
NB. troverete due "A9", accoppiarli entrambi.
- 4 Abilitare l'accesso alle notifiche per W-WATCH sullo smartphone da Impostazioni -> Notifiche

Connessione Bluetooth Android

- 1 Accendere W-WATCH tenendo premuto il tasto di accensione.
- 2 Abilitare il Bluetooth su W-WATCH da Impostazioni -> Impostazione BT e renderlo visibile.
- 3 Abilitare il Bluetooth sullo smartphone ed accoppiare W-WATCH (il nome sarà A9).
NB. troverete due "A9", accoppiarli entrambi.
- 4 Abilitare l'accesso alle notifiche per W-WATCH sullo smartphone da Impostazioni -> Notifiche -> Accesso notifiche -> WATCH.

Resest W-WATCH

- 1 Nelle impostazioni Bluetooth dello smartphone disaccoppiare entrambe le connessioni.
- 2 Disinstallare l'applicazione sullo smartphone.
- 3 Su W-WATCH resettare da Impostazioni -> Reset -> Conferma.
NB. il W-WATCH ritornerà alle impostazioni iniziali e si perderanno i tutti i dati.





wanderusa.com

Assistenza clienti:

info@wanderusa.com

A brand of WANDER USA
All Rights reserved
Unique Design by WANDER USA

FC C €0700

MADE IN CHINA